

Ø 16-110 mm



SYSTEM **KAN-therm**

PP

HU 04/2017

Kiváló minőség
jó árban



A SIKER TECHNOLÓGIÁJA



ISO 9001



KAN - cégismertető

Innovatív fűtési- és vízrendszerek

A KAN cég tevékenységét 1990-ben kezdte el és kezdettől fogva modern technológiákat vezet be a fűtési- és vízrendszertechnika területén.

A KAN cég, belső meleg- és hidegvíz rendszerek, központi fűtés és padlófűtés, valamint tűzoltó és technológiai rendszerek kialakításához alkalmas KAN-therm rendszerek, illetőleg modern megoldások, Európa szerte elismert lengyel gyártója és szállítója. A KAN kezdettől fogva stabil pillérekre: a professzionalizmusra, az innovációra, a minőségre és a fejlesztésre alapozta pozícióját. A cég napjainkban közel 600 főt alkalmaz, amely csapat nagy részét a KAN-therm rendszer fejlesztéséért felelős, magas fokú szakképzettségű mérnökök alkotják, akik egyben a technológiai folyamatok folyamatos tökéletesítéséért és az ügyfélszolgálatért is felelnek. Az alkalmazottak képesítése és elhivatottsága garantálja a KAN gyáraiban előállított termékek legkiválóbb minőségét.



A KAN-therm rendszer forgalmazása a Lengyelországban, Németországban, Oroszországban, Ukrajnában, Írországban, Csehországban, Szlovákiában, Magyarországon és a Balti országokban működő üzleti partnerek hálózatán keresztül történik. A cég terjeszkedése és az új piacok dinamikus fejlődése annyira eredményes, hogy a KAN-therm jelöléssel ellátott termékek exportja 23 országba történik, az értékesítési hálózat pedig felöleli Európát, Ázsia jelentős részét és már Afrikát is eléri.



KAN-therm rendszer
- különdíj:

Legkiválóbb Minőség Gyöngye
és díjak:

Teraz Polska 2016, 2014, 1999.
Quality International Arany Címere
2015, 2014 i 2013.

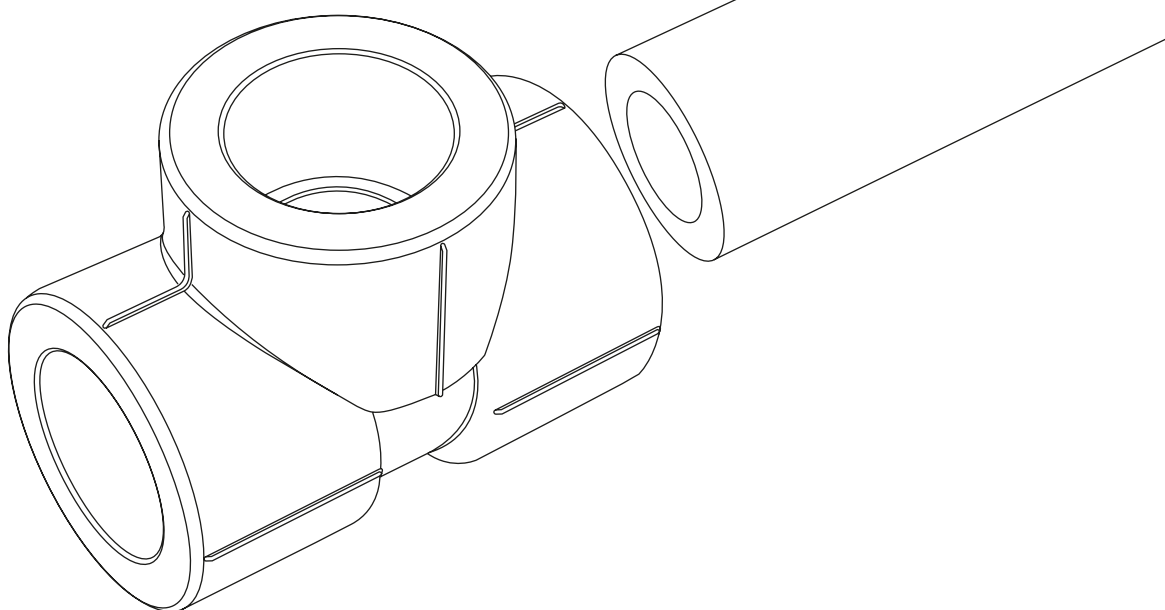
A KAN-therm rendszer egy optimális, komplett multirendszer, amely a vízvezetékek, fűtőrendszerek, valamint technológiai és tűzoltó rendszerek terén a legkorszerűbb, egymást kiegészítő műszaki megoldásokat tartalmazza. Ez az univerzális rendszer elképzelésének tökéletes megvalósítása, amely a KAN konstruktöreinek sokéves tapasztalatának, szenvedélyének, valamint a szigorú anyag és végtermék minőségi ellenőrzésnek köszönhetően vált lehetségessé.

A SIKER TECHNOLÓGIÁJA



Tartalomjegyzék

- 3 SYSTEM KAN-therm PP
- 4 Előnyök
- 5 Alkalmazás
- 6 Csővezetékek
- 7 Profilok
- 7 Eszközököl
- 8 Szerelés
- 9 Kiegészítő információk
- 11 Referenciák



SYSTEM **KAN-therm**

PP

A PP-R (3-as típusú) hőre lágyuló, 16-110 mm átméretartományú polipropilénből készült csővekből és csőidomokból álló komplett rendszer.

Az elemek csatlakoztatása tokos hegesztéssel (polifúziós hegesztés) elektromos hegesztő segítségével. A homogén kötésnek köszönhetően a hegesztési technika garantálja a rendszer légmentességét és mechanikai szilárdságát.

A rendszer belső vízvezetékekhez (használati meleg és hideg víz vezetése), fűtési és hűtési rendszerekhez, valamint ipari technológiai rendszerekhez alkalmazható.

Tulajdonságaira és szerelési módjára való tekintettel különösen ajánlott társasházakban a különféle felújításokhoz, továbbá a régi használati hideg és meleg víz hálózat komplett lecseréléséhez.

Előnyök

— bevált minőség

Az elemek gyártása a Minőség Ellenőrzés szigorú felügyelete alatt történik az ISO 9001 minőségirányítási rendszer szerint a KAN cég korszerű gyáráiban. A rendszer valamennyi eleme a forgalomba hozatal előtt a KAN korszerű kutató laboratóriumában minden részletre kitérő vizsgálatnak és tesztnek kerül alávetésre. A csövek és idomok a rendszer 50-éves üzemeltetési szimulációnak kerül alávetésre.

— kiváló minőségű környezetbarát anyag

A rendszer elemeinek anyaga az ivóvíz rendszerekben fiziológiai és mikrobiológiai szempontból közömbös, a víz vegyi összetételét nem módosítja (PZH tanúsítványával bizonyítottan), valamint a környezetre és az emberi egészségre nincs hatással.

— tapasztalat

A KAN cég külföldi piacokon is elismert lengyel vállalat, a központi fűtés és vízvezetékek csőhálózati elemeinek gyártásában 25 éves tapasztalattal rendelkező gyártó.

— korszerű technológiákat alkalmazó csövek és idomok gyártója

A KAN-therm PP idomok és csövek ugyanattól gyártótól származnak, a gyártásukhoz felhasznált granulátum azonos, ami jelentős mértékben és pozitívan hat a csatlakozások minőségére és tartósságára.

— tökéletes régi csőrendszerek cseréjéhez

A KAN-therm PP rendszer mindent átfogó ajánlatára, kiváló minőségére, jó árára, valamint az üzemi és műszaki előnyeire való tekintettel, különösen alkalmas a fűtési és vízvezeték rendszerek korszerűsítéséhez.

— falon kívüli szerelés

A polipropilén alapanyag csövek nagyobb merevségének köszönhetően a rendszerek falon kívül szerelhetők, maximálisan megőrizve azok esztétikáját és funkcionalitását.

— magas kémiai ellenállóság

A polipropilén alapanyag mindenfajta vegyszerekkel szembeni ellenállására való tekintettel a rendszer alkalmazható különféle ipari és technológiai rendszerek kialakításához (a KAN cég Műszaki Tanácsadó Osztályával való egyeztetés alapján).



Alkalmazás

A rendszer komplett (függőleges ellátó csővezetékek és vízszintes elosztó csővezetékek) belső fűtőrendszerek, valamint használati hideg és melegvíz rendszerek családi házakban, társasházakban és közhasznú épületekben való kialakítására alkalmas.

A rendszer különösen ajánlott a régi, korrodált acél használati meleg és hideg víz rendszerek, valamint sűrített levegős rendszerek cseréjéhez.

A Stabi Al csövek szerkezetében alkalmazott alumínium betétnek vagy a PP Glas csövek szerkezetében alkalmazott üvegszál rétegnek köszönhető korlátozott termikus nyúlás révén a rendszer kiválóan alkalmas fűtési rendszerek vagy használati meleg és hideg víz rendszerek falon kívüli szerelésére, pl. műemlék jellegű épületek felújítása során, ahol nincs lehetőség a csővezetékek válaszfalakba való elrejtésére.

A KAN-therm PP rendszer a csövek és idomok kiemelt vegyi ellenállóképességére való tekintettel alkalmazható különböző egyedi technológiai rendszerek kialakításához (a KAN cég Műszaki Tanácsadó Osztályával való egyeztetés után).



- **használati meleg és hideg víz hálózatok**
- **központi fűtési hálózatok**
- **felületi fűtési és hűtési hálózatok (ellátó kollektorok)**
- **sűrített levegős hálózatok**
- **balneológiai hálózatok**
- **mezőgazdasági és kertészeti hálózatok**
- **ipari csővezetékek**
- **hajóépítészeti hálózatok**



Csövek

Sokoldalúság

A polipropilén csövek széles választékának köszönhetően a KAN-therm PP rendszer gyakorlatilag mindenfajta rendszerekben alkalmazható, a központi fűtéstől kezdve a használati meleg és hideg víz rendszereken, a nyomás alatti rendszereken keresztül, a speciális agresszív közegek szállítását szolgáló és technológiai rendszerekkel bezárólag.

A KAN-therm PP rendszer ajánlatában megtalálható különböző szerkezetű csövek különböző szerelési módok választását teszik lehetővé:

- **A homogén PP csövek** a hegesztés előtt nem igényelnek további mechanikai kezelést (az alufólia réteg eltávolítását). Az alacsony és mérsékelt hőmérsékletű közeget, pl. használati hideg és melegvizet, sűrített levegőt szállító hálózatok vagy agresszív közegek szállítását szolgáló rendszerek kialakításához a leginkább alkalmazható:

PN 10/S5 (20 -110 mm)

PN 16/S3,2 (20 -110 mm)

PN 20/S2,5 (16 -110 mm)

- **A PP Stabi csövek** szerelése során szükséges a cső szerkezetének részét alkotó alufóliaréteg eltávolítása. Az e típusú csövek az alacsony hőtágulási együtthatóra való tekintettel a leggyakrabban magas hőmérsékletű közeget szállító vezetékek, pl. központi fűtési hálózat kialakítását szolgálják:

PN 16 Stabi Al (20 -110 mm)

PN 20 Stabi Al (16 -110 mm)

- **A PP Glass csövek** szerkezete magába foglalja a Stabi csövek használati előnyeit és a homogén csövek szerelésének egyszerűségét. Az üvegszálrétegnek köszönhetően a csövek hegesztés előtt további mechanikai kezelést nem igényelnek (a alufóliaréteg eltávolítását), egyidejűleg alacsony hőtágulási együtthatóval bírnak.

Az ilyen típusú csövek leggyakrabban magas hőmérsékletű közeg szállítását szolgáló vezetékek, pl. központi fűtés hálózat kialakítását szolgálják:

PN 16 Glass (20 - 110 mm), PN 20 Glass (20 - 110 mm)



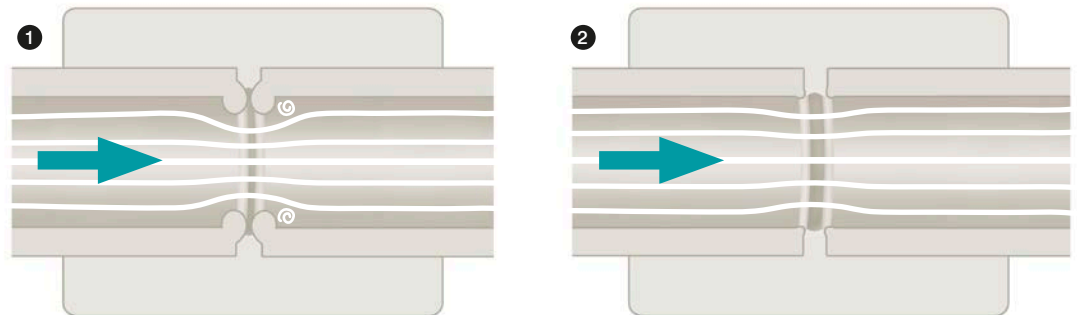
Csőidomok

Biztonság

A KAN-therm PP idomok speciálisan módosított szerkezete kiiktatja a cső és idom csatlakozásának helyén a túlzott anyagömlést. Ennek köszönhetően a minimálisra csökken a keresztmetszet szerelés során történő elzárásának kockázata. A KAN-therm PP idomok következő fontos tulajdonsága a szűkületek hiánya, ami jelentősen kihat a nyomásvesztesség minimalizálására az egész rendszerben.

1. Versenytársak idomai
- a stopper egyértelmű hiánya a szerkezetben (túlzott anyagömlés és keresztmetszet szűkület lehetősége).

2. KAN-therm PP csőidom
- speciális stopper a szerkezetben (korlátozott anyagömlés és nincs keresztmetszet szűkület)



Esztétika

A KAN-therm PP-ben kivitelezett rendszerek esztétikus és elegáns kinézettel rendelkeznek, ezért mind süllyesztve és falon kívül szerelhetők.



Szerszámok

Professzionizmus

A KAN-therm PP rendszer csövek és idomokon kívül csatlakozások kivitelezését segítő korszerű szerszámokat is kínál:

- Szerszámkészletek 800W és 1600W hegesztő berendezéssel, profilokkal valamennyi átmérőhöz.
- Klasszikus és görgős változatú csővágó ollók 110mm átmérőig.
- A Stabi csövek alufóliája eltávolításához csősorjázó cserélhető éllel.

A csatlakozások megfelelő kivitelezése jelentősen kihat a rendszer zavarmentes és hosszútávú üzemelésére, ezért a KAN-therm PP rendszer szereléséhez rendeltetett szerszámok aprólékos ellenőrzésnek és a KAN laboratóriumában szigorú tesztek kerülnek alávetésre.



Gyors és egyszerű szerelés

Az elemek csatlakoztatása tokos hegesztéssel (polifúziós hegesztés) elektromos hegesztő segítségével. A homogén kötésnek köszönhetően a hegesztési technika garantálja a rendszer légmentességét és mechanikai szilárdságát.

1. Csövek vágása ollóval.

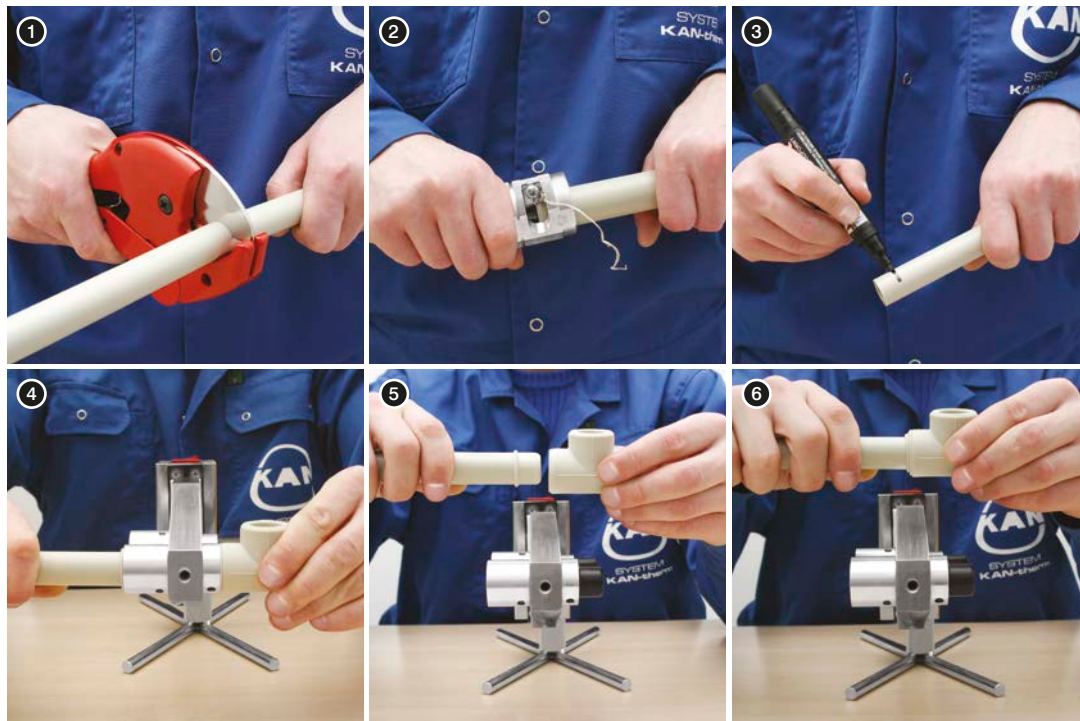
2. Alumínium fólia eltávolítása kaparóval (Stabi Al többbrétegű csövek).

3. A hegesztés mélységének meghatározása.

4. A cső és a csatlakozó melegítése.

5. Elemek rögzítése.

6. A kötés fixálása és hűtés



HEGESZTÉSI PARAMÉTEREK

A cső külső átmérője	mélység hegesztés	Felmelegedési idő	Idő csatlakozó csövek	Hűtési idő
[MM]	[MM]	[sec]	[sek]	[min]
16	13	5	4	2
20	14	5	4	2
25	15	7	4	2
32	16	8	6	4
40	18	12	6	4
50	20	18	6	4
63	24	24	8	6
75	26	30	10	8
90	29	40	10	8
110	32,5	50	10	8

A vékonyfalú csövek (PN 10) hevítési ideje a felére csökken (az idomok hevítési ideje változatlan marad).

A + 5°C alatti külső hőmérsékleten a hevítési idő 50%-al növekszik.

Legkiválóbb minőség garanciája

A KAN által gyártott csövek és idomok minősége saját, jól felszerelt tudományos kutató laboratóriumban kerül megvizsgálásra, a vizsgálatok eredményeit pedig a legnagyobb európai tanúsító szervek is elfogadják, mint pl. a KIWA, KOMO, DVGW, SKZ, CSTB stb. A korszerű, professzionális mérő berendezések lehetővé teszik a gyártási folyamat folyamatos ellenőrzését és a KAN-therm PP rendszer csövei és idomai műszaki paraméterének vizsgálatát. A legyártott csöveket és idomokat ezen túlmenően külső laboratóriumok is ellenőrzik, ami garantálja a termékek legmagasabb színvonalának fenntartását.

DVGW megfelelés

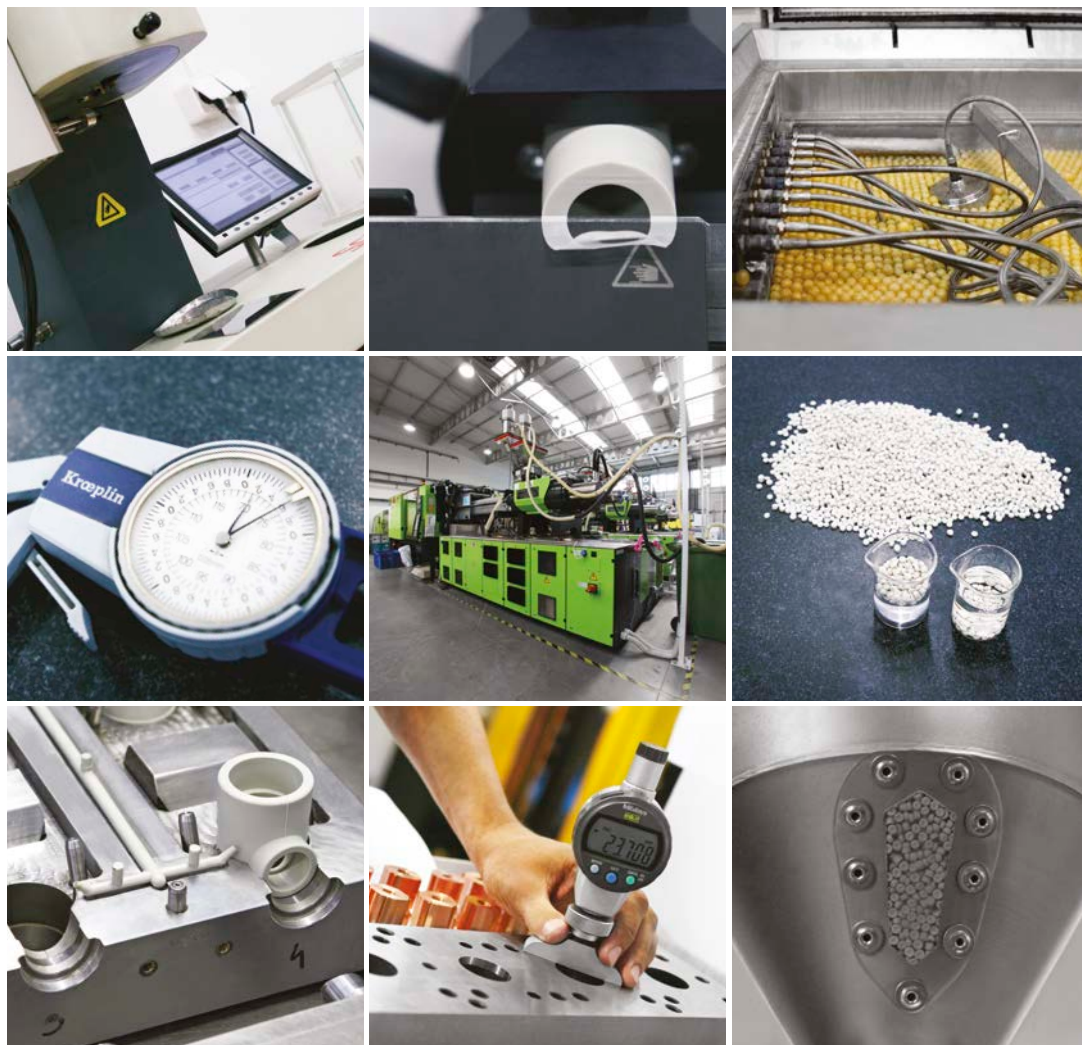
Az elemek kiváló minőségének és szilárd szerkezetének köszönhetően a KAN-therm PP rendszer megfelel a DVGW követelményeinek.



ISO 9001

A KAN-therm PP rendszer elemeinek gyártása és a cég tevékenysége az ISO 9010 minőségirányítási rendszer szerint történik, amit a Lloyd's Register Quality Assurance Limited neves intézmény tanúsít. Az ISO 9001 Minőségirányítási Rendszer nemzetközi szabványok szerint végzett ciklikus külső és belső auditálásoknak köszönhetően folyamatosan fejlődik.

A KAN laboratórium felszerelésének részét képező korszerű ellenőrző-mérő berendezések lehetővé teszik a gépek állapotának és az elemek minőségének ellenőrzését a gyártás valamennyi szakaszában - a nyersanyagtól kezdve egészen a végtermékig.





Környezet



A KAN-therm PP rendszer elemeinek gyártása korszerű, a környezetvédelem követelmények szempontjából tervezett gyárakban történik, amelyek Európa legzöldebb régiójában helyezkednek el, a UNESCO Világörökség listáján szereplő legnagyobb természetvédelmi parkok közelében. Az elemek energia- és nyersanyagfogyasztást minimalizáló technológiák alkalmazásával kerülnek előállításra. A csövek és idomok gyártása folyamán semmilyen káros anyagokat tartalmazó kiegészítő anyag nem kerül alkalmazásra.

Ökológia

A KAN-therm PP rendszer csövei és idomai gyártásához az ISO 14001:2004 környezetközpontú szabvány szerint előállított legkiválóbb minőségű PP-R (polypropylene-random-copolymer) granulátum kerül felhasználásra.

Nem tartalmaz a környezetre káros anyagokat, mint pl. a klór vagy a nehézfémek. A keletkező égéstermék kizárólag széndioxid és vízgőz, mely mérgező gázokat, pl. hidrogén-kloridot vagy dioxint nem tartalmaz. Ennek köszönhetően a KAN-therm rendszerek tűz esetén is biztonságosak.

Higiénia

A KAN-therm PP rendszer csövei és idomai a legfontosabb tápszer - az ivóvíz szállítását szolgálják. Az alkalmazott nyersanyag kiváló minősége, a korszerű és tiszta előállítási technológia, valamint a szigorú minőségellenőrzés eredményeképpen a csövek és az idomok valamennyi, akár a legszigorúbb higiéniai szabványnak és a szállított víz minőségére vonatkozó követelménynek is megfelelnek.

A KAN-therm rendszer termékei a legnevesebb nyugati tanúsító szervek engedélyeivel rendelkeznek.



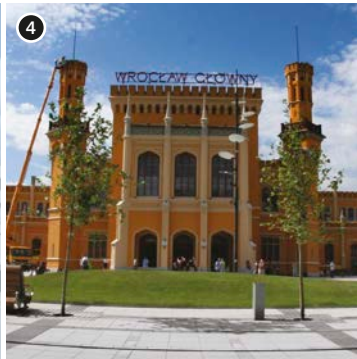
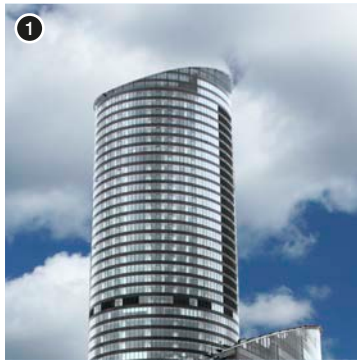
Referenciák

A KAN-therm rendszer kiváló minőségét legjobban az építőipar különböző ágazataiban realizált számos kivitelezés tanúsítja.

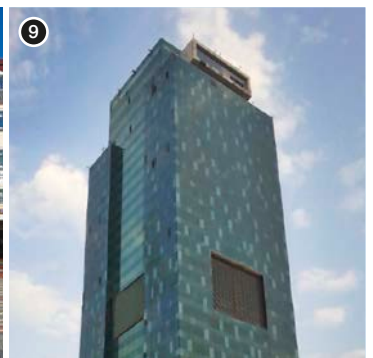
Annak ellenére, hogy nem észrevehető, a KAN-therm rendszerek már több mint 25 éve zavartalanul üzemelnek a legnagyobb lakótelepeken, közhasznú épületekben, családi házakban, sport és szabadidős létesítményekben, valamint gyártócsarnokokban és gyárakban.

A KAN-therm rendszer tökéletes megoldás az új beruházások és épületek felújítása során egyaránt, éppen ezért található meg a legrégebbi műemlék jellegű és szakraális épületekben is.

1. Sky Tower - Wrocław, Lengyelország.
2. Onkológiai Kórház - Wrocław, Lengyelország.
3. Pálmaház - Zielona Góra, Lengyelország.
4. Vasútállomás - Wrocław, Lengyelország.
5. Raczyński Könyvtár - Poznań, Lengyelország.



7. Ukrán Színház - Odessza, Ukrajna.
8. Ukrajna Szálloda - Rivne, Ukrajna.
9. SHANGRI-LA Traders Hotel - Doha, Katar.



10. Bevásárló és Szabadidőközpont - Voronyezs, Oroszország.
11. Lakóház - Moszkva, Oroszország.



SYSTEM **KAN-therm**

Optimális, komplett multirendszer, amely a vízvezetékek, fűtőrendszerek, valamint technológiai és tűzoltó rendszerek terén a legkorszerűbb, egymást kiegészítő műszaki megoldásokat tartalmazza.

Ez az univerzális rendszer elképzelésének tökéletes megvalósítása, amely a KAN konstruktöreinek sokéves tapasztalatának, szennvedélyének, valamint a szigorú anyag és végtermék minőségi ellenőrzésnek köszönhetően, valamint a fenntartható építészet követelményeinek megfelelő hálózatok piaca elvárásainak hatékony felmérésének köszönhetően vált lehetségessé.

	Push Platinum	
	Push	
	Press LBP	
	PP	
	Steel	
	Inox	
	Sprinkler	
	Padlófűtés és automatika	
	Football stadion-berendezések	
	Szekrények és gyűjtő-osztók	



KAN Hungary

Rozália Park 11-14, 2051 Biatorbágy
tel. +36 304704101, e-mail: budapest@kan-therm.com

Regional Manager

tel. +36 204169250
e-mail: acsibran@kan-therm.com



partner stamp